

12

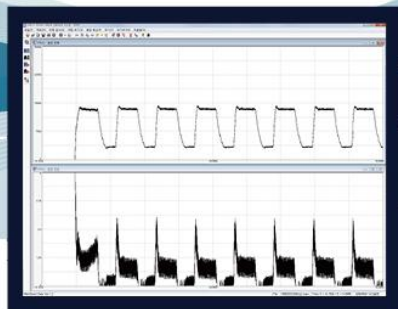
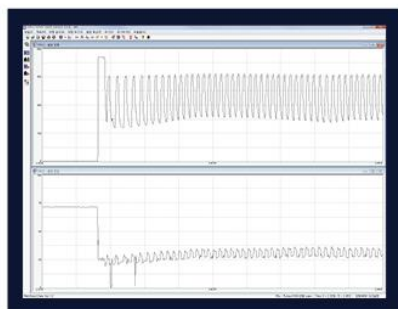
# 焊接波形分析装备

Model

WEM-7000

Welding Expert MULTI

专利注册 第10-1390385号 · 第10-0561087号



Monitech co.,Ltd.  
www.monitech.co.kr

## 主要特点

- 电弧、电阻、埋弧焊、TIG、等离子焊接的实时波形分析
- 提供波形分析专用软件(波形的扩大、缩小,多种计算,比较分析等)
- 提供15“LCD,产业用嵌入式PC内置、便携式形态的最佳使用性
- 提供多种输出方式(USB X 4, LAN X 1, RGB X 1)
- 波形采样最大200kS/s



## 主要用途

- 焊接有关研究及工序改善管理上必需装备  
(大部分的大型企业、研究所、大学中普及的基本的装备)
- 内置收集多种焊接结果波形并易于分析管理的专用S/W
- 找出焊接工序的问题点及改善现况上提供最佳的解决方案。  
(6西格玛管理等)
- 可以用于焊接器及各种测量仪的自行检查、校正管理用标准装备。
- 提供持续的S/W免费更新。
- 以研究为目的时,可以制作测量渠道的多种组合(最多8个通道)

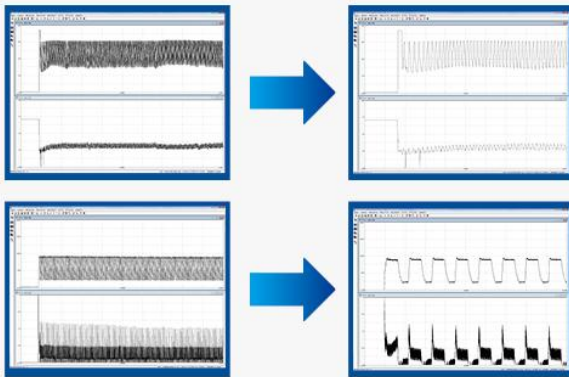
## 样式

	电弧/SAW	电阻	TIG /等离子
型号名	WEM-7000		
尺寸(mm)	460(W) X 325(D) X 170(H)		
重量	About. 8Kg		
使用电源	AC 100/220V, 50/60Hz(不受电压约束)		
测量渠道	电流、电压、供给速度等	电压、电压、加压力等	电流、电压、供给速度等
电流范围	Max 2,000A (AC&DC)	Max 200kA (AC, DC& Inverter DC)	Max 2,000kA (AC & DC)
电压范围	Max. 100V (200V也可以)	Max. 10V (20V也可以)	Max. 100V (200V也可以)
供给速度	Max. 2,800CPM	-	Max. 2,800CPM
加压力	-	Max. 2 Ton(10kgf, 30kgf, 100kgf, 1Ton, 2Ton)	-
其他	一台机器可以组合成 电弧+ 电阻+TIG(等离子) ● 电弧 + 电阻                      ● 电弧+TIG(等离子) ● 点焊接 + TIG(等离子)      ● 电弧 + 电阻 + TIG(等离子) 也可以与其他超高速相机联动(选项)		

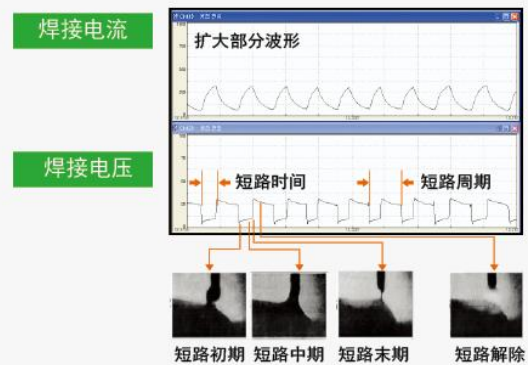
## 软件功能实例

- 评价焊接机的综合功能
- 评价焊接材料的操作性
- 评价焊接时的电弧稳定性
- 评价焊接线的供给功能
- 评价电弧开始特性
- 评价脉冲焊接时脉冲波形
- 制作正常短路和非常正短路次数自动计算功能
- 自动制作电阻焊接的同电阻图表
- 电阻焊接的实时加压力变化(选项)
- 4中形态的测量方法及Autozero
- 可以分析及比较自由的波形缩小、扩大
- 可以长时间连续测量(与采样数有关)
- 测量值TEXT及EXGEL转换及多种功能

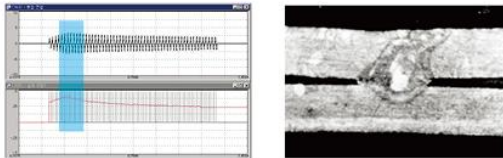
### 电弧、电阻波形扩大实例



### 电弧焊接的短路波形



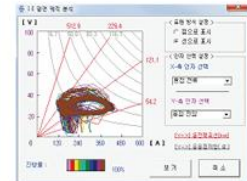
- 电阻焊接的粗制发生波形



- 计算分区间波形



- 电流、电压分布曲线



## 主要客户公司

- 重工业  
POSCO技术研究所、三星重工业、现代重工业、现代制铁、东国制钢、沃尔沃、韩进重工业、斗山工程机械、STX造船、大宇海洋造船、Sungdong造船
- 汽车、电池  
现代汽车、起亚汽车、世宗工业、(株)Hwashin、DONGHEE产业、LG电子、三星电子、Nexcon、Powerlogics、teckraf、SKME、三星SDI(越南工厂)
- 研究所、大学  
生产技术研究院、RIST、釜庆大学、汉阳大学、延世大学、全南大学、全北大学、韩国polytech大学、钢铁大学、东义大学、航空大学、韩国电气研究院、高等技术研究院
- 焊接材料、焊接机器  
KISWEL、造船线材、SEA ESAB、韩国焊接科技、韩国KOBEL焊接、孝成重工业、每日精气、EZWEL



## 实时焊接质量管理及检测解决方案

### ■ 焊接质量检测及质量评价系统

01. 焊接质量检测系统(电弧、点焊接、TIG)
02. 智能型焊接检测及质量评价系统(螺母、螺栓凸焊)
03. 焊接检验校正主装备(电弧/点焊接/DUO)
04. 微点焊焊接时检测及系统
05. 高速热成像焊接时检测及系统
06. 超声波焊接实时检测及系统
07. 激光焊接实时检测及系统

### ■ 焊接工序测量及管理装备

08. 便携式焊接加压力测量装备(加压力)
09. 电流、加压力测量仪(便携)
10. 电流、加压力测量仪(高级型)(便携专家)
11. WPS、PQR专用仪器(WPS)
12. 焊接研究及质量管理用焊接波形分析专门装备(多级)

### ■ 工序质量管理及整合检测系统

13. 整合管理及管制系统(MIS)
14. 初中终产品检查记录电算管理系统(IM)



**Monitech co.,ltd.**

ISO 9001 / ISO 14001 / INNOBIZ / Venture

#### Head office / R&D Center

92, Saebyeoksijang-ro, Sasang-gu, Busan,  
46987, KOREA

Tel. +82-51-311-8691

Fax. + 82-51-311-8692

E-mail. monitech01@naver.com

Homepage www.monitech.co.kr

Blog. <http://blog.naver.com/yuria85>

#### Seoul branch / R&D Center

304, Sanjeong building  
23, Gukhoe-daero 66-gil,  
Yeongdeungpo-gu, Seoul,  
07237, KOREA

Tel. +82-2-780-8691

Fax. +82-0303-0953-0954

E-mail. monitech2@naver.com